



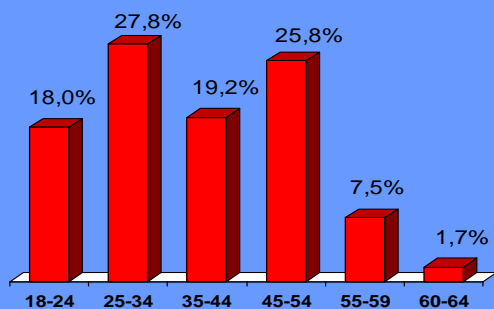
BEZROBOCIE REJESTROWANE

koniec II kwartału 2007 r.

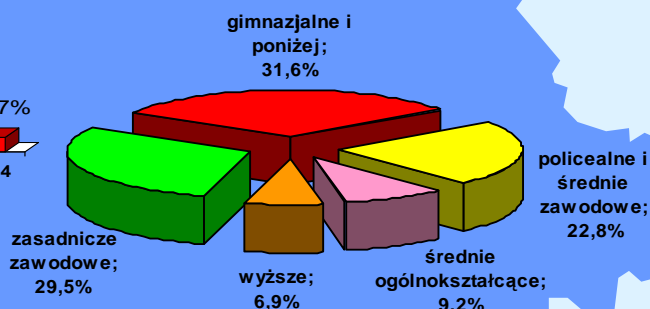
**BEZROBOTNI
ZAREJESTROWANI 243 443**

8 761 OFERT PRACY
**28 BEZROBOTNYCH
NA 1 OFERTĘ**

Bezrobotni
według wieku

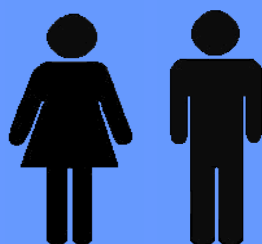


Bezrobotni
według wykształcenia



Bezrobotni
według płci

53,7% 46,3%



**STOPA
BEZROBOCIA 10,2%**

Wśród
bezrobotnych
zarejestrowanych:

43,2% to mieszkańcy wsi

2,4% to niepełnosprawni

66,5% to długotrwale bezrobotni

29,8% to zarejestrowani po raz pierwszy

86,5% to osoby bez prawa do zasiłku

